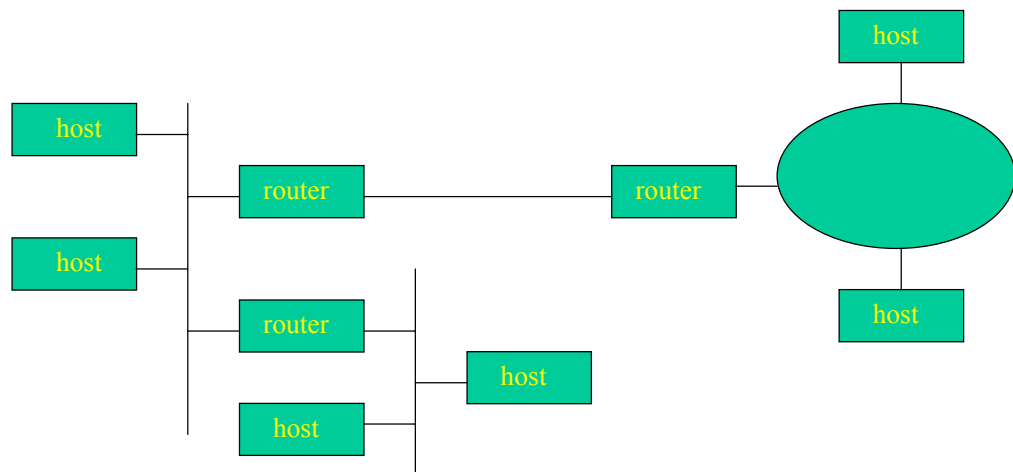


Esercizio 17.1

<p>Come sono chiamati i documenti di definizione di Internet?</p>	
<p>Faccia riferimento all'allegato (disegno) identifichi le reti e proponga un piano di numerazione usando il blocco di indirizzi IP privato adeguato alla dimensione della rete.</p> <p>10.0.0.0 - 10.255.255.255 172.16.0.0 - 172.31.255.255 192.168.0.0 - 192.168.255.255</p>	
<p>Spieghi la differenza tra Internet, internet, intranet e extranet con le sue parole.</p>	
<p>Spieghi con le sue parole cosa si intende per protocollo connesso e non connesso.</p>	
<p>Facendo riferimento al sistema telefonico e a quello postale faccia esempi di servizi connessi e non connessi.</p>	

Esercizio 17.2

<p>Quali sono le caratteristiche delle applicazioni di rete?</p> <p>Secondo quale modello sono realizzate?</p> <p>Dia qualche esempio di applicazioni di rete.</p>	
<p>Elenchi i componenti di una applicazione di rete facendo riferimento ad una applicazione che conosce.</p>	
<p>Spieghi con quale numero (criterio) vengono indirizzate le applicazioni all'interno della catasta TCP/IP.</p> <p>Quale porta viene assegnata al client?</p>	
<p>Spieghi con quale criterio una applicazione sceglie il protocollo di trasporto sotto di se.</p> <p>Elenchi i punti salienti delle due alternative.</p>	



Appendice - Diagramma Rete